



Mini

BLACK NOISE

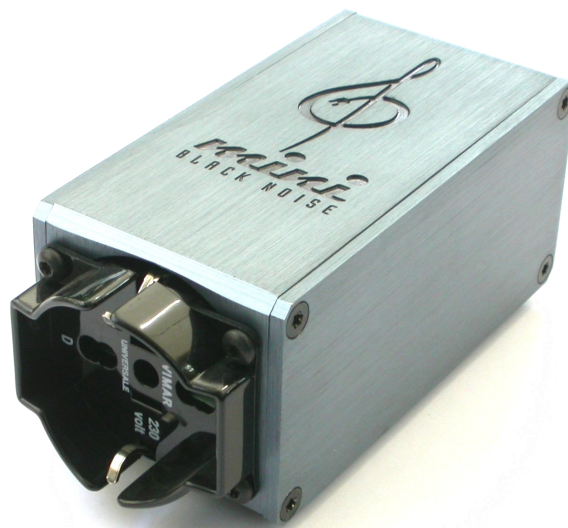
VIDEOHiFi.COM



Readers AWARD 2005-2006



Complementi e Accessori,
Terzo Posto 2004, 2005 e 2006



...non ricordo di aver ascoltato filtri di categorie assimilabili
(un MiniBlack costa meno di tanti cavi di alimentazione!)
che abbiano mostrato prestazioni e caratteristiche di questo livello.

Fabio Cottafelucci
VideoHiFi.com - Dicembre 2006

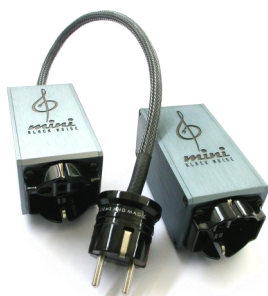
Modello	Assorbimento Max. su 230 V~	Applicazioni consigliate
MiniBlack	2300 W / 10A	Ovunque!

Il **MiniBlack** è il filtro di rete più piccolo ed economico della gamma **BlackNoise**, dotato di una singola presa in uscita, ma per nulla penalizzato in quanto a prestazioni: se da un lato l'efficacia dell'attenuazione delle armoniche, ad esempio, è inferiore a quella degli altri modelli, la protezione alle sovratensioni e agli impulsi di rete distruttivi è invece **doppia** rispetto a qualsiasi altro filtro della gamma!

Anche il collegamento verso terra ha una cella di filtratura diversa e più efficace rispetto agli altri filtri **BlackNoise**, progettata allo scopo di attenuare più incisivamente i disturbi che vengono scaricati, sia dalle stesse elettroniche audio che dal resto degli elettrodomestici, sul conduttore di terra.

Il **MiniBlack**, del suo, non scarica **nulla** sulla terra. Con **2300W** massimi di assorbimento, poi, non è secondo a nessun altro **BlackNoise**, esattamente alla pari, sotto questo aspetto, al modello **2500**.

Dato l'elevato assorbimento massimo, le minime dimensioni fisiche, nonché il costo contenuto, non c'è campo di impiego dove il **MiniBlack** non possa essere adoperato con profitto. Se, in precedenza, dedicare un **BlackNoise** "grande" ad un componente particolare dell'impianto audio poteva essere considerato poco conveniente a causa dei ridotti spazi disponibili oppure perché economicamente impegnativo, ora è invece molto più facilmente realizzabile. Ad esempio, l'impiego con i subwoofer amplificati era da noi stessi sconsigliato proprio per lo



Disponibile con e senza
cavo incorporato allo stesso prezzo

Il TV al Plasma, il PC, la Playstation, i diffusori elettrostatici, quelli amplificati, il video-proiettore, ma anche il grosso finale mono, il secondo impianto, ecc. si possono avvantaggiare di una buona filtratura e di una superiore protezione con una spesa ragionevole. Nello stesso modo tutte le situazioni che richiedono minimi ingombri (ad es. il videoproiettore a soffitto) trovano nel **MiniBlack** un alleato naturale.

Per rafforzare la versatilità d'impiego del **MiniBlack**, lo stesso viene offerto, indifferentemente, sia con la vaschetta IEC standard che con 40cm. di cavo incorporato. Il cavo in questione è un **BlackWire** di sezione minore rispetto al **BlackWire** standard (1.5mm invece dei 2.5mm per polo) ma sempre schermato, semibalanciato e terminato Schuko.

Anche il resto delle caratteristiche meccaniche e costruttive del **MiniBlack** sono identiche a quelle dei fratelli maggiori, sia per quanto riguarda la componentistica impiegata che la qualità dello stampato, la resinatura interna, le prese di ingresso e di uscita, il telaio in alluminio.

Si può usare il **MiniBlack** al posto dei modelli **BlackNoise** già esistenti, progettati e dedicati a specifiche elettroniche?
No, se si è alla ricerca delle massime prestazioni audio/video.

Il **MiniBlack** non è un sostituto economico dei filtri **BlackNoise** propriamente detti, bensì un prodotto a sé, un complemento nato per lavorare in unione a questi, per soddisfare con la massima flessibilità quante più situazioni, esigenze ed apparati diversi.

Tutti i filtri **BlackNoise** sono pienamente certificati **CE** da un laboratorio di misure indipendente.

Una presa d'uscita multistandard da 16A
(bipasso Italia, USA, Schuko)

Dimensioni (LxAxP): 57x50x107 mm, ~0.5Kg di peso.

5 anni di garanzia

S Y S T E M S A N D M A G I C TM